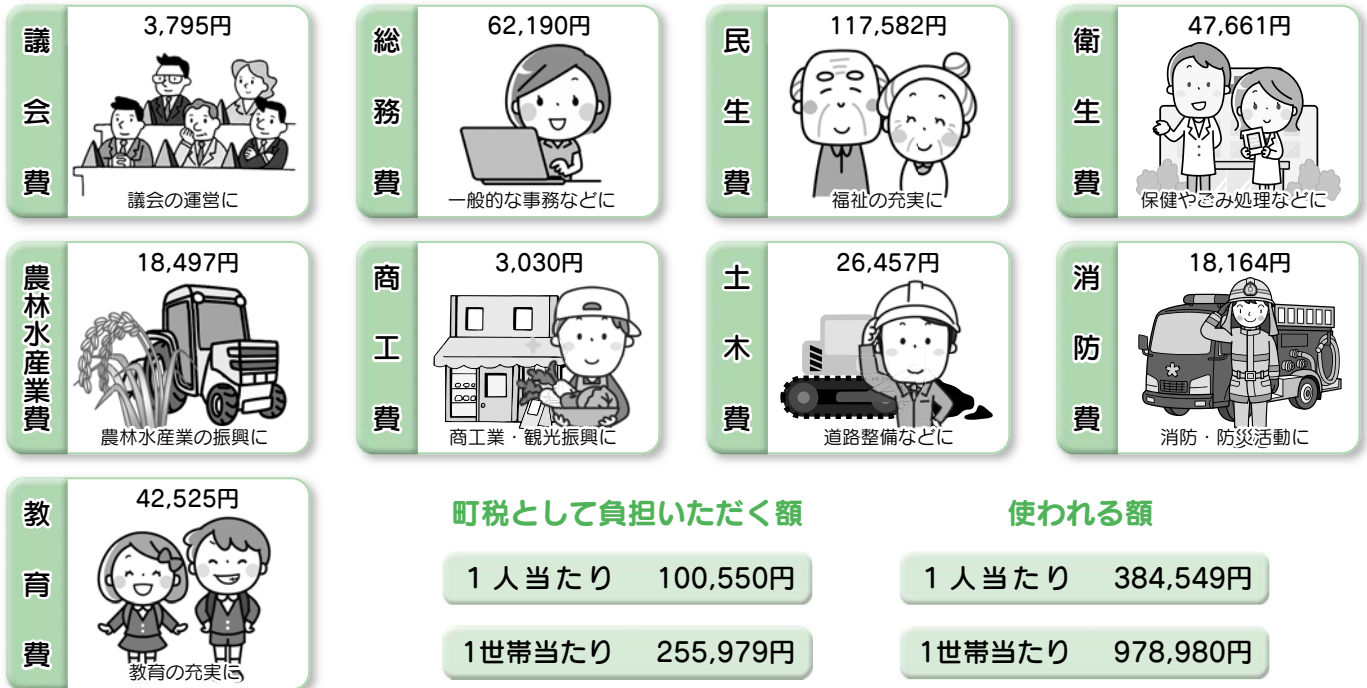


●町民1人当たりに使われる額



●基金と町債の状況

基金は、家計に例えると「貯金」に、町債は「借金」にあたるものです。

区 分	平成29年度末見込額	平成28年度末見込額
基 金	31億5,573万5千円	36億6,187万8千円
町 債	122億8,167万5千円	126億5,549万3千円

基金残高(貯金)

1人当たり	128,990円
1世帯当たり	328,380円

町債残高(借金)

1人当たり	502,010円
1世帯当たり	1,278,010円

※町民1人当たりの金額は、予算額を平成29年1月1日現在の人口と世帯数で割ったものです。

基金と町債は、平成29年度末見込額を同じように計算したものです。

(平成29年1月1日現在 人口：24,465人、世帯：9,610世帯)

●会計別予算の状況

特別会計と病院事業会計は、特定の事業をより円滑に効率よく進めるため、一般会計とは別に経理を行っています。平成29年度は、5つの特別会計事業と病院事業会計を運営します。

会計名		平成29年度 当初予算額	平成28年度 当初予算額	増減額	増減率 (%)
一 般 会 計		94億800万円	94億円	800万円	0.1
特 別 会 計	国民健康保険特別会計	37億5,000万円	39億3,500万円	△1億8,500万円	△4.7
	後期高齢者医療特別会計	2億6,400万円	2億6,200万円	200万円	0.8
	介護保険特別会計	22億2,400万円	21億9,100万円	3,300万円	1.5
	農業集落排水事業特別会計	6,160万円	5,240万円	920万円	17.6
	東陽食肉センター特別会計	1億8,400万円	2億1,700万円	△3,300万円	△15.2
病院事業会計	収益的支出	14億9,250万円	14億2,130万円	7,120万円	5.0
	資本的支出	2億6,980万2千円	3億3,543万8千円	△6,563万6千円	△19.6
総 額		176億5,390万2千円	178億1,413万8千円	△1億6,023万6千円	△0.9