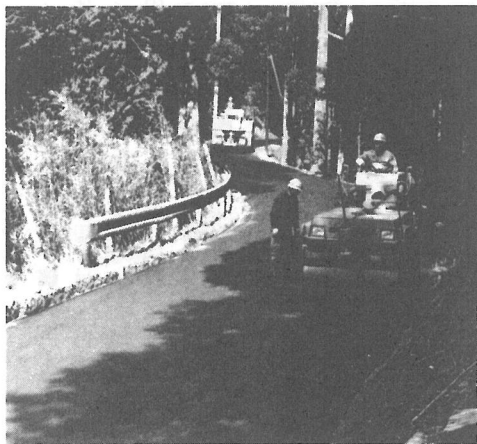
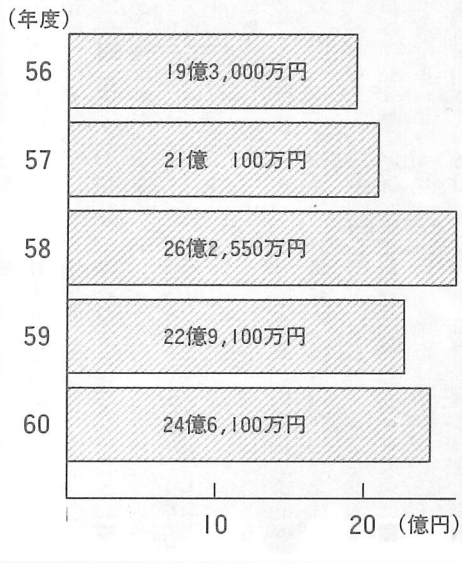


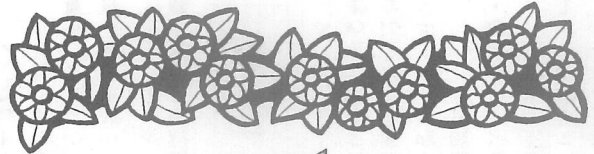
### 5年間の当初予算の比較



▲順調に進ちよくする農村総合整備モデル事業(集落道舗装)

「往んでよかった」

60年度  
一般会計  
**24億6.1**



町民一人あたりの  
負担と支出

■ 使い

総務費

教育費

土木費

民生費

農林水産費

公債費

衛生費

消防費

議会費

商工費

その他

納める町税

5万3,491円

使われるお金

17万300円

### 特別会計予算

	国民健康保険	老人保健
60年度	6億5,368万円	3億6,325万円
59年度	6億2,636万円	3億4,910万円
伸び率	4.4%	4.1%

### 町税の内訳

