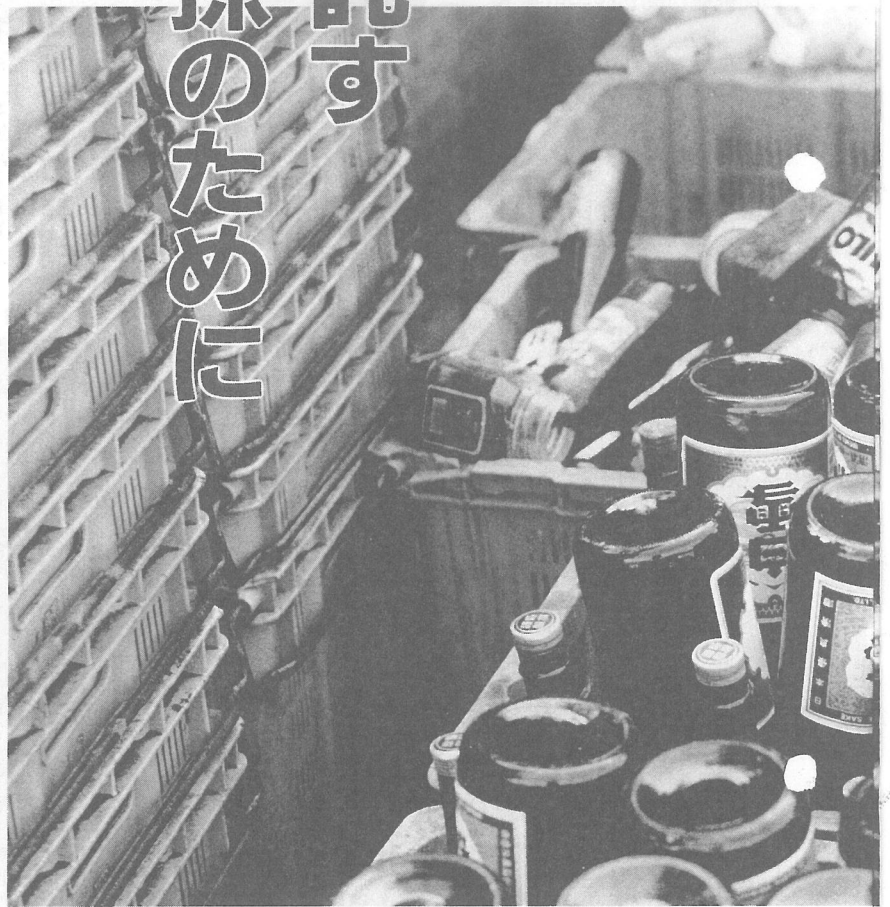




将来を託す 子や孫のために



汚れを10分の1以下にする

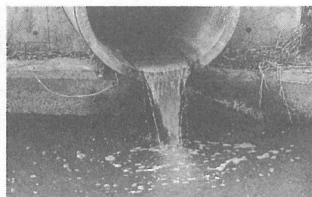
合併処理浄化槽

こうした生活排水を家庭で浄化してから河川などに流す「家庭用合併処理浄化槽」があることをご存じですか。この浄化槽を使用すると河川などにひとり一日当たり約40グラム流していたBOD量が、10分の1の約4グラム以下にまで減り、下水道による処理と同じくらいきれいな水に浄化できるのです。また、汲み取り式のトイレも水洗トイレに変えることができます。

平成3年度
合併処理浄化槽設置補助基準額

区分	基準額
5人槽	60万円
6人槽	70万円
7人槽	80万円
8人槽	90万円
9人槽	100万円
10人槽	110万円

(注)人槽は、建物の延べ床面積で決まります。



川に流れ込む生活排水

- ② 鍋や食器に残った油は、紙でふき取ってから洗う。
- ③ 野菜のくずや食べかすはゴミに出すか、埋めて土に戻す。
- ④ 洗剤は決められた量をきちんと計り、使いすぎないように心がける。
- ⑤ 米のとき汁も植木や畑にまくようにする。