

税のしおり

今月も次により集合徴収を実施
します。ご利用ください。

期日 十二月二十五日
時間 午前九時～午後三時

場所 光農協日吉支所
光農協南条支所
白浜公民館

青色申告決算説明会の お知らせ

青色申告の決算の方法ならびに
年末調整の説明会を十二月十二日
(火) 午前九時三十分から正午ま
で橋場青年館で開催いたしますの
でお知らせいたします。

◎今月は町県民税第四期分
国民健康保険税第五期分の
納期です。

〔12月予防接種予定表〕

厚生課 衛生係

12月の予防注射を次のとおり計画いたしました。
該当者は忘れずに受診されるよう、お知らせ
いたします。

日付	種別	該当者	場所	時間
12/13.20	インフルエンザ	日吉一般	日吉公民館	13.30 ~14.30
14.21	インフルエンザ	南条一般	小学校体育館	13.30 ~14.30
15.22	インフルエンザ	東陽一般 {橋場・西高野 桑郷・古屋}	役場青年館	13.30 ~14.30
16	三種混合	S 47.1.1~47.6.30生	橋場青年館	13.30 ~14.30
18.25	インフルエンザ	東陽一般 {入・各中・宮内 作間内・原方・篠原}	宮内農村協同館	13.30 ~14.30
19.26	インフルエンザ	白浜一般	白浜公民館	13.30 ~14.30
27	ポリオ	S 47.1.1~47.6.30生	橋場青年館	13.30 ~14.30

予防接種実施の際には次の点に注意してください。

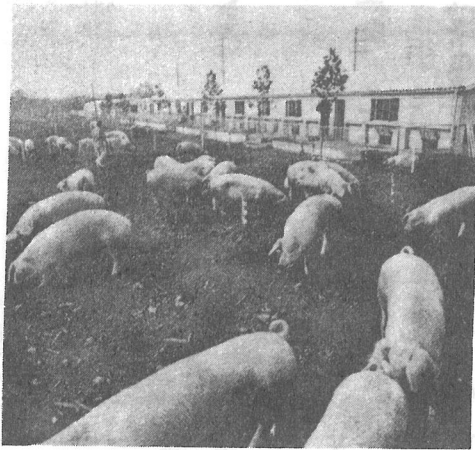
1. 有熱患者は接種を行なうことができませんので健康に十分注意して下さい。
2. 三混・ポリオ該当者は母子手帳を持参して下さい。
3. 問診票は責任をもって記入して下さい。

養豚家の みなさんへ

産業課

畜産経済という新語が出ましたが、ではどのような事かと申しますと、畜産の生産物は薬物に汚染されていない事、慢性伝染病に患っている事、等に常により消費者に信頼されようこぼれる畜産食品であることと同時に合理的な畜産経営に依って高度の利益を得ることを、畜産経済と云います。
では畜産経済という新語に合った畜産経営とはどのような行なわれるか町では第一弾として南条地区と東陽地区の一部の養豚家につ

いて種豚の慢性伝染病の検査を定期的の実施して居ります。
検査により陽性豚については、早急に淘汰し健康豚を導入するよう奨めて居ります。
すが、やがては光町全養豚家に協力を願ひ、光町に行けばいつでも健康な種豚と畜産食品が生産されていると云はれるよう努力したいものです。



現在慢性伝染病検査合格雌豚三

十頭、SPF雄豚数頭の枠を獲得してあり、これら健康の交配により、健康でありより生産性の高い豚増殖により養豚光町の座を占めたいものです。

児童入学祝金制度について

昭和四十七年度から児童手当の支給対象となる児童のうちで小学校へ入学する児童があるときは児童入学祝金として三、〇〇〇円が支給されます。

支給対象者は、児童手当の支給対象児童で昭和四十八年四月に小学校へ入学する児童があること、県内に住所を有すること。

公務員、三公社の方で児童入学祝金の対象となる方も住所地の市町村から支給されます。

十二月行事予定表

十二月 二日	衆議員立合演説会	光中
十二月 十日	衆議院議員選挙人権擁護特設相談	
十二月 十三日	防犯組合総会	
十二月 十四日	定例議会	
十二月 十九日	歳末たすけあい配分会議	
十二月 二十五日	御用納め	
十二月二十八日	「風邪」に強くなるコツ	

「風邪」に強くなるコツ
カゼは万病のもと。

普段から栄養や休養を十分取って体に抵抗力をつけましょう。

