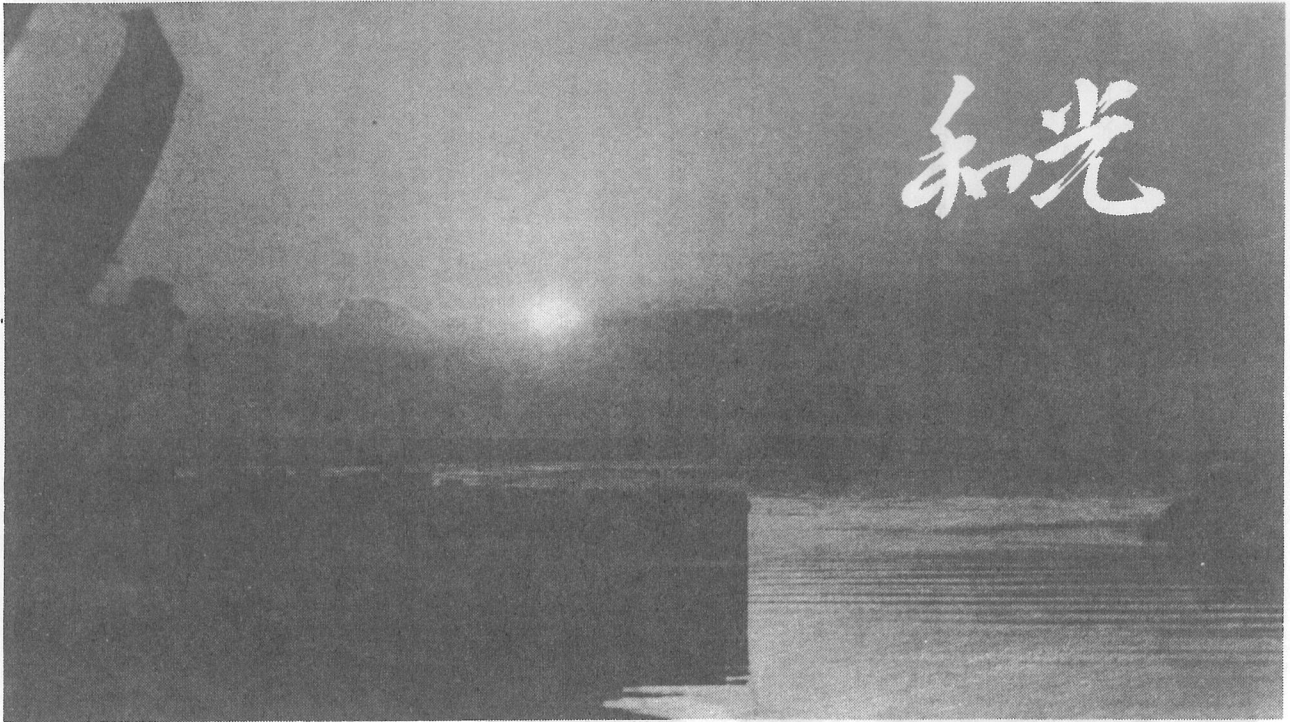


あけまして  
おめでとうございます

発行所	町の状況
光町役場	人口 11,703人
匠瑳郡光町宮川5,454の5	世帯 2,504世帯
電話 (04798) 2-1211(代)	面積 33.40平方キロ



初日の出

栗山川河口より太平洋を望む ミノルタ SR7 F11 / 250 大木撮影

和光

和は日本国古来大和民族の和である。人々はお互いに物事の理をさとり是非を分別する。そして和をもとめ合い、日常の生活の中でも人と人とのつながりはお互いの和によって支えられている。また和を以って生活を営むことこそ真の人間の姿である。

光は太陽であり、地球上のすべてを平等に照しすべての生物にあたたかい恵みを与えている。太陽はギリシャ時代からアポロの神として神聖なるものとされている。光は常に人々の気持を神聖なものにし希望を与えるものです。  
「和光」は、これらの意を守し、「希望」と「平和」を願うものである。

